

## Technikai adat

Kapacitás	14	kg
Dob átmérő	700	mm
Dob mélység	365	mm
Dob térfogat	140	l
Ajtó átmérő	380	mm
Mosási sebesség	37	rpm
Alacsony centrifuga for	380	rpm
G Faktor	56	
Zajsztint	65	db

## Súly és csomagolási méretek

Magasság	1640	mm
Szélesség	1000	mm
Mélység	1150	mm
Térfogat	2	m <sup>3</sup>
Bruttó súly	305	kg
Nettó súly	266	kg

## Vízfogyasztás

Teljes fogyasztás	304	litri
Alacsony szint	70	litri
Magas szint	77	litri

## Elektromos fűtés

Fűtőbetétek	3 x 3000 W
-------------	------------

## Gőzfűtés

Gőzfogyasztás (Gőz-áram)	213	kg/h
Maximum nyomás	5	bar

## Program

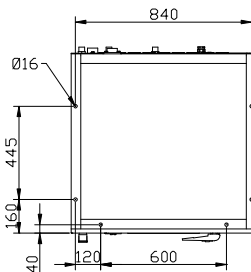
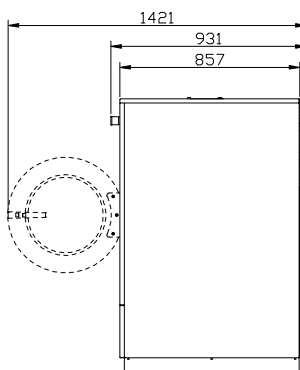
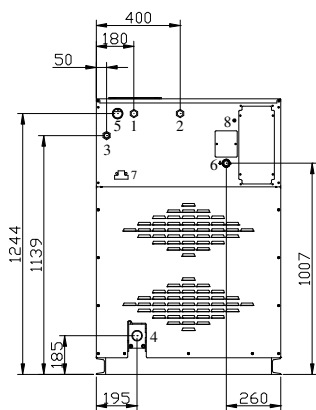
Előmosás 40 °C-on

Mosás 90°C-on

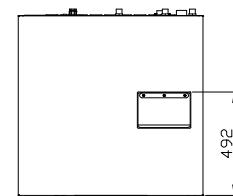
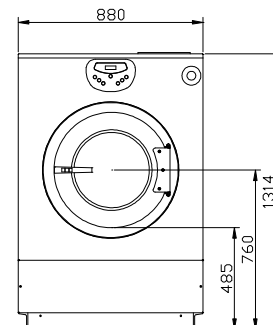
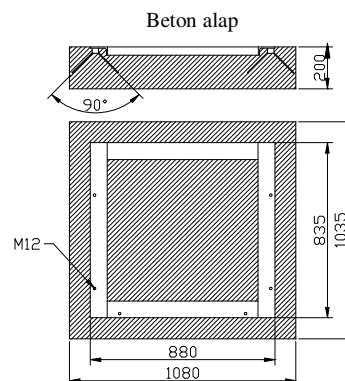
3 Öblítés

## Teljesítmény és energiafelhasználás

Fűtés	Ellátás	Teljes teljesítmény	Felhasznált energia
Elettrico	3x400+N+T	10 kW	16 A
Elettrico	3x240+T	10 kW	28 A
Elettrico	1x240+N+T	NO kW	NO A
Vapore	3x400+N+T	1 kW	3 A
Vapore	3x240+T	1 kW	5 A
Vapore	1x240+N+T	NO kW	NO A



Rögzítő csavarok  
közi távolság



Eleje

- 1 - Hidegvíz csatlakozás 3/4"
- 2 - Melegvíz 3/4"
- 3 - Gőz bemeneti csatlakozás 3/4"
- 4 - Szennyvíz csatlakozás Ø50
- 5 - Túl folyó
- 6 - Elektromos csatlakozás
- 7 - Külső csatlakozó
- 8 - Biztosíték

viszonteladó

IMESA S.p.A.

Via Degli Olmi, 22 - 31040 CESSALTO (TV) - ITALY

Tel. +390.421.46.80.11 - Fax +390.421.46.80.00

Internet address: www.imesa.it - E-Mail: imesa@imesa.it

